

CENTRE CULTUREL ET POUMON ÉCONOMIQUE

BOULEVARD DU THEATRE 8-10
1204 GENÈVE

L'immeuble de bureaux situé au 8-10 Boulevard du Théâtre se trouve en plein centre de Genève –en face du Grand Théâtre de Genève, au cœur culturel et économique de la ville. Seuls quelques pas suffisent pour rejoindre les berges du Rhône et du lac Léman. De plus, l'offre de proximité est exceptionnelle: cafés, restaurants, pubs, théâtre, galeries, musées, cinémas et shopping. Chacun y trouve son compte.

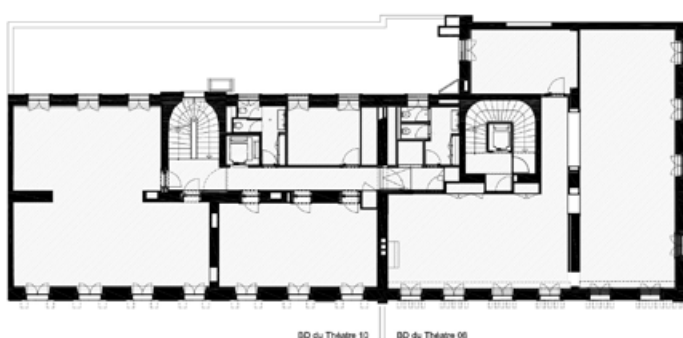
- 11 minutes à pied ou 4 minutes en transports en commun pour rejoindre la gare centrale
- 15 minutes en voiture ou 23 minutes en transports en commun pour se rendre à l'aéroport
- 15 minutes pour accéder aux autoroutes françaises A1 et A411
- 3 minutes pour arriver aux arrêts de bus/tram Place Neuve et Bel-Air
- Offre de proximité attractive, gastronomie et shopping dans le quartier

Boulevard du théâtre 8

Surface totale à louer	1.132 m ²
Rez-de-chaussée	212 m ²
1er étage	189 m ²
2e étage	198 m ²
3e étage	199 m ²
4e étage	200 m ²
5e étage	134 m ²

Boulevard du théâtre 10

Surface totale à louer	1.161 m ²
Rez-de-chaussée	264 m ²
1er étage	175 m ²
2e étage	187 m ²
3e étage	189 m ²
4e étage	189 m ²
5e étage	157 m ²





EN UN COUP D'ŒIL

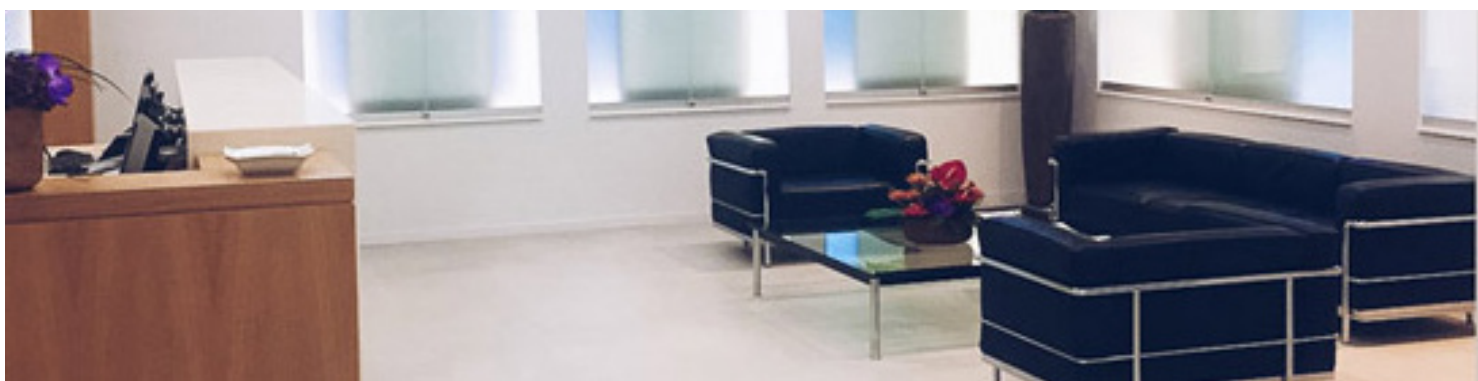
- Prestigieuse bâtisse historique dans le centre de Genève
- Surface à louer: près de 2 700 m²
- Année de construction 1900, rénovations de 2014 à 2016
- Accès par deux entrées équipées d'un ascenseur
- Surfaces de bureaux spacieuses et ultramodernes
- Infrastructure technique et climatisation récentes
- Environnement attrayant avec des sociétés internationales connues
- Offre de proximité optimale
- Connexion parfaite aux transports publics (bus, tram), à l'autoroute et à l'aéroport

LOCAUX HISTORIQUES ET ENVIRONNEMENT DE TRAVAIL MODERNE

Mettre en valeur le côté historique tout en répondant aux exigences des entreprises modernes n'est jamais une tâche aisée pour les architectes. Ce défi a été relevé de manière exemplaire dans le cas de l'immeuble de bureaux situé 8-10 Boulevard du Théâtre, dans le quartier des banques de Genève.

Sur 6 étages, les deux bâtiments disposent de près de 2 300 m² de bureaux contemporains à l'équipement avant-gardiste. Les surfaces sont divisibles selon l'étage. Deux sous-sols servent d'entrepôt et de local technique.

La technique des bâtiments répond aux exigences les plus élevées. Du câblage Cat 7, aux kitchenettes et à la cafétéria, en passant par une climatisation moderne, il y a tout ce dont les entreprises d'aujourd'hui peuvent rêver.





LOCATION

SPG Intercity Geneva S.A.

Henri-François Petit
Senior Consultant

Tenant & Landlord Representation
Route de Frontenex 41A
1207 Genève
Suisse

E-mail: henri-francois.petit@spgi.ch
Téléphone: +41 22 707 46 78