



## KULTURELLER MITTELPUNKT UND WIRTSCHAFTLICHES ZENTRUM.

SEESTR. 342 (A), 344  
8038 ZÜRICH

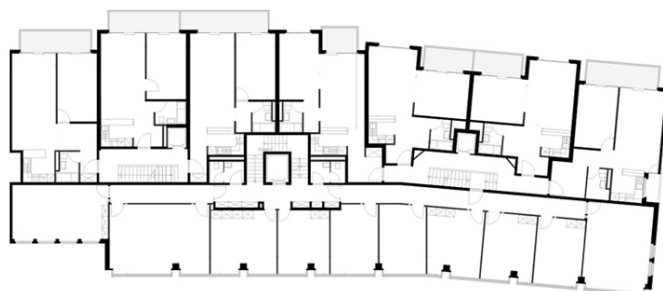
Das Wohn- & Geschäftshaus Seestraße 342/342a/344 liegt am linken Seeufer des Zürichsees im Quartier Wollishofen. Hier, zentral, zwischen Strand und Innenstand lässt sich hervorragend Arbeiten und Wohnen. Gerade bei Unternehmen gewinnt das ehemals reine Wohnquartier zunehmend an Attraktivität.

So hat hier beispielsweise das Software Microsoft Development Center hier seinen Sitz. Das alternative Kulturzentrum „Rote Fabrik“, das Strandbad und zahlreiche Grünflächen sind nur wenige Schritte entfernt. Die Nahversorgung ist hervorragend. Die Innenstadt in wenigen Minuten erreichbar.

- 14 Minuten mit den öffentlichen Verkehrsmitteln zum Hauptbahnhof
- 25 Minuten Fahrzeit mit dem Auto oder 32 Minuten mit den Öffentlichen zum Flughafen
- Wenige Minuten Fahrzeit zur Autobahnen A1 und A3

- 3 Minuten Fußweg zum S-Bahnhof Wollishofen mit den Linien S8 und S24
- Tramhaltestelle mit Linie 7 direkt neben dem Gebäude
- Attraktive Nahversorgung, Gastronomie, Hotels und Einkaufsmöglichkeiten im Umfeld

| Gesamtmietfläche | (Büro)                   | 1.097 m <sup>2</sup> |
|------------------|--------------------------|----------------------|
| 3. Untergeschoss | Lager                    | 518 m <sup>2</sup>   |
| 2. Untergeschoss | Parken                   | -                    |
| 1. Untergeschoss | Retail                   | 339 m <sup>2</sup>   |
| 1. Untergeschoss | Lager                    | 424 m <sup>2</sup>   |
| Zwischengeschoss | Luftraum Retail / Parken | -                    |
| Erdgeschoss      | Büro                     | 285 m <sup>2</sup>   |
| 1. OG            | Büro                     | 285 m <sup>2</sup>   |
| 1. OG            | Wohnen                   | 375 m <sup>2</sup>   |
| 2. OG            | Büro                     | 285 m <sup>2</sup>   |
| 2. OG            | Wohnen                   | 375 m <sup>2</sup>   |
| 3. OG            | Wohnen                   | 426 m <sup>2</sup>   |





## AUF EINEN BLICK

- Modernes Wohn-, Geschäfts- und Bürohaus aus dem Jahr 1989
- Zentrale Lage in Wollishofen
- Perfekte Anbindung an Autobahn und öffentlichen Nahverkehr
- Vielfältige Nutzungsmöglichkeiten für moderne Unternehmen
- Tiefgaragen mit 61 Stellplätzen
- Erschliessung über drei Treppenhäuser mit Personenlift

## MODERNE WACHSTUMSRÄUME UND ATTRAKTIVES QUARTIER.

Die Liegenschaft mit ihrer Mischnutzung bietet Unternehmen nahezu alle Möglichkeiten. Attraktive Geschäftsräume, zentrale Lagerflächen, praktische Büros und Retailflächen. Das Haus Seestrasse 342/342a/344 bietet dies alles.

Die Büroetagen sind zeitgemäß ausgebaut und sorgen so für entspanntes Arbeiten. Die zentrale und doch ruhige Lage in unmittelbarer Nähe zu den attraktiven Wohnquartieren am linken Seeufer tut hier übriges.







## VERMIETUNG



**UtoNova AG**

Vega-Strasse 3

8152 Glattpark (Opfikon)

Frau Oona Kaiser

Tel.: +41 443 179 955