



EIN STANDORT, AN DEM SICH ALLE WEGE KREUZEN.

Dachauer Straße 63
80335 München

Unternehmen mit Bodenhaftung und globalem Anspruch sind hier zentral in München und verkehrstechnisch ideal vernetzt.

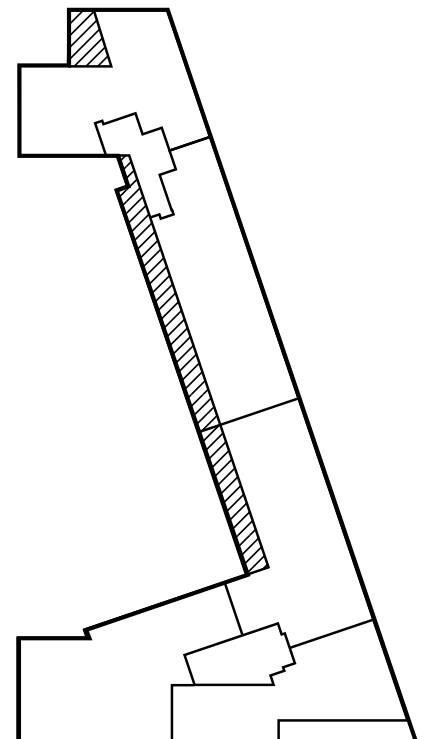
- 5 Gehminuten zum Königsplatz
- 10 Minuten zum Marienplatz
- Einen Steinwurf vom Hauptbahnhof
- U-Bahnhof Stiglmaierplatz direkt vor der Tür

FREIRAUM FÜR SIE.

Gesamtmietfläche	ca. 13.938 m ²
Erdgeschoss	vermietet
1. OG - 06. OG	vermietet

Stand: Mai 2019

Regelgeschoss



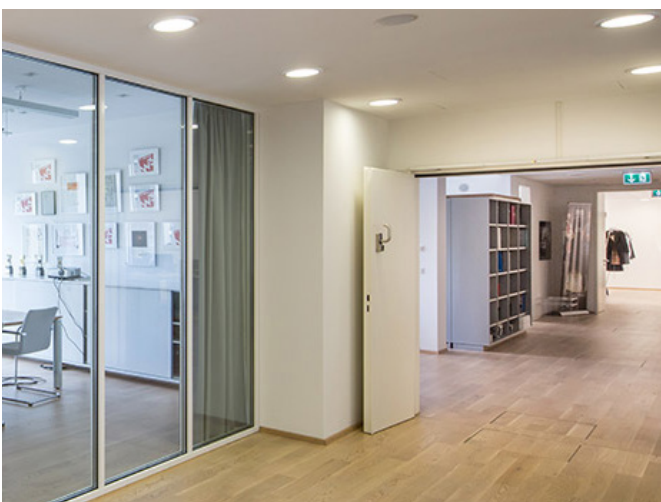
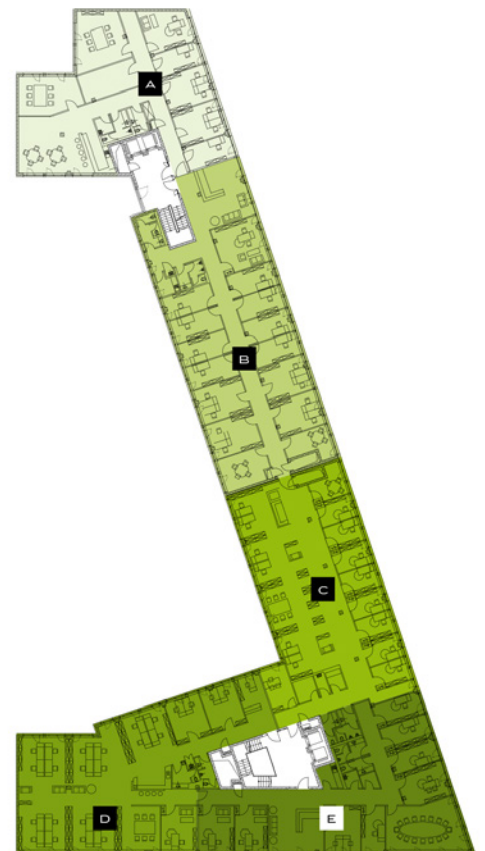


EINE ENTSCHEIDUNG, AUF BASIS KLARER FAKTEN.

- 13.000 m² Gesamtfläche
- 6 Büroetagen
- Büroflächen ab 410 m²
- Günstiges Achsmaß von 1,35 m
- Freie Raumaufteilung
- ausschließlich steuerpflichtige Vermietung
- Raumausstattung nach Mieterwunsch
- Günstige Lager-, Archiv- und Serverräume insgesamt 1200 m²
- Tiefgarage mit 180 Stellplätzen

EINE LÖSUNG, AUCH FÜR IHRE ANSPRÜCHE.

Diese Mietflächen erfüllen auch anspruchsvolle Wünsche an individuellen Arbeitskomfort - vom Einzelbüro für konzentriertes Arbeiten bis zur kommunikativen Open-Space-Lösung.





VERMIETUNG



Generali Real Estate S.p.A.
Zweigniederlassung Deutschland
Wolfgang Steinmetz
Opladener Straße 8
50679 Köln

T: +49 221 4203 – 4350
M: +49 172 26 23 165
F: +49 221 4203 – 404350

wolfgang.steinmetz@gre.generalicom