



Unter den Linden 19, 21, 23
10117 Berlin

VERBINDUNGEN.

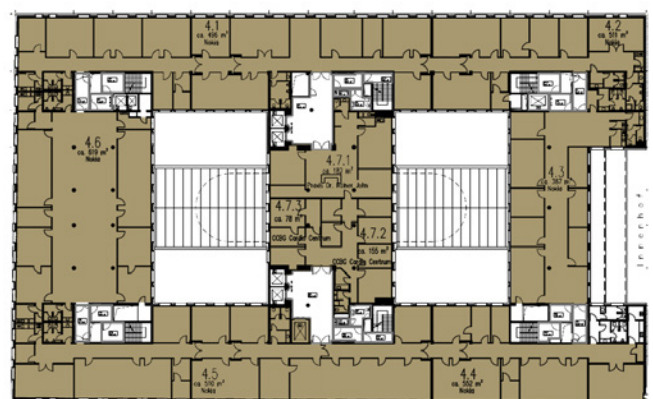
New York, Paris, Rio, Tokyo, Shanghai – Die Welt schaut nach Berlin. Mitten im pulsierenden Herzen dieser aufstrebenden Metropole finden sie ein einzigartiges Gebäude: das Lindencorso.

- 5 Minuten zu Fuß zu den Bahnhöfen
- Friedrichstraße und Französische Straße
- 7 Minuten zu Fuß zum Bahnhof Brandenburger Tor
- 15 Minuten Fahrzeit zur Autobahn
- 20 Minuten Fahrzeit zum Flughafen Tegel
- 30 Minuten Fahrzeit zum Flughafen Schönefeld

FREIRAUM FÜR SIE

Gesamtmietfläche	28.649 m ²
Erdgeschoss	vermietet
1. OG	vermietet
2. OG	vermietet
3. OG	vermietet
4. OG	510,71 m ²
5. OG	413 m ²
6. OG	vermietet
7. OG	vermietet

Stand: Mai 2019





AUF EINEN BLICK

- Achtgeschossiges repräsentatives Büro-, Geschäfts- und Wohngebäude
- Premium-Lage Unter den Linden, Ecke Friedrichstraße
- Baujahr 1997
- Mietbare Fläche: 28.649 m²
- ausschließlich steuerpflichtige Vermietung
- Fassade aus gemauertem Sandstein
- Eingangsportal aus schwarzem Marmor
- Beste Anbindung an den ÖPNV, den Regional- und Fernverkehr

SPIELRAUM

Das Lindencorso – das sind 28.649 m² repräsentative Büroflächen. Spielraum für Unternehmen mit großen Zielen und ebensolchen Ansprüchen.

Vor allem aber Büros für Arbeiten auf höchstem Niveau und in bester Lage.



3. OG, Regelgeschoss,
Gesamtfläche ca. 3.400 m²



VERMIETUNG

ANGERMANN™

Seit 1953.

Angermann Real Estate Advisory AG
Tibor Frommold
Lennéstraße 1
10785 Berlin

Telefon: +49 (0)30 23 08 28 32

tibor.frommold@angermann.de
www.angermann.de