



IM HERZEN DER CITY WEST.

Tauentzienstraße 15
10789 Berlin

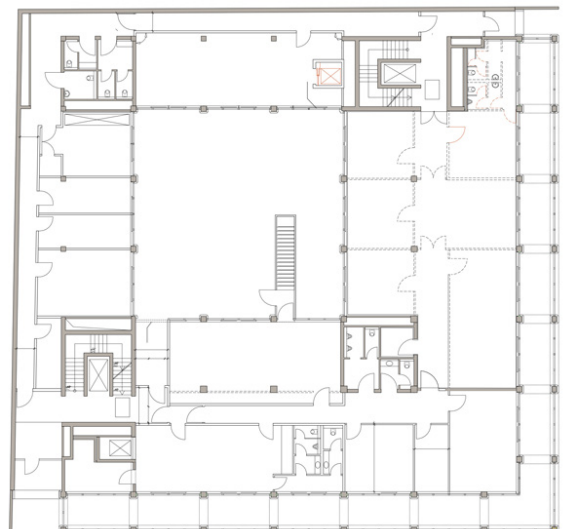
Die Tauentzienstraße ist die direkte Verlängerung des Kurfürstendamm und verbindet auf rund 500 Metern die Bezirke Charlottenburg und Schöneberg. Die zentrale Lage im Herzen der Berliner City West macht sich auch in der Anbindung bemerkbar. Von hier aus kommen sie überall hin. Und das schnell.

- 7 Minuten Fußweg zur U- und S-Bahn sowie zur Regionalbahn am Bahnhof Zoo
- 5 Minuten Fußweg zu den U-Bahnstationen Kurfürstendamm, Augsburgerstraße und Wittenbergplatz
- 10 Minuten Fahrzeit zur Messe-Berlin und zur Autobahn
- 15-20 Minuten Fahrzeit zum Flughafen Tegel
- Attraktive Nahversorgung, Gastronomie und Einkaufsmöglichkeiten im Umfeld

FREIRAUM FÜR SIE

Gesamtmietfläche 8.800 m²
Erdgeschoss vermietet
1. OG - 7. OG vermietet

Stand: Mai 2019





AUF EINEN BLICK

- Repräsentatives und modernes Gebäude
- Mietbare Fläche: rund 8.800,00 m²
- Baujahr 1991, umfassend saniert 2005
- Erschließung über zwei repräsentative Eingangsbereiche mit Aufzügen
- Flexible Büroflächen ab ca. 160 m²
- Moderne technische Infrastruktur
- ausschließlich steuerpflichtige Vermietung
- Helle, lichtdurchflutete Büros
- Optimaler Schall und Klimaschutz
- Attraktives Umfeld mit namhaften Unternehmen
- Optimale Nahversorgung in der Umgebung
- Perfekte Anbindung an den ÖPNV und den Regionalverkehr

PURE PERFORMANCE UND REPRÄSENTATIVE BÜROS

Die unteren drei Stockwerk beherbergen derzeit das Adidas Brand Center in Berlin sowie ein Geschäft von Esprit.

Darüber befinden sich auf 3 Etagen repräsentative und moderne Büros für gehobene Ansprüche, die über zwei repräsentative Eingangsbereiche mit Fahrstühlen erschlossen werden.





VERMIETUNG



HIH Real Estate GmbH
Potsdamer Platz 10/Köthener Straße 1
10963 Berlin

Ansprechpartner: Matthias Goßmann

Tel. 030/264910-10