



GARTENSTRASSE 16



GESCHÄFTIGES CITYQUARTIER UND GEFRAGTE WOHLNAGE

GARTENSTR. 16
8002 ZÜRICH

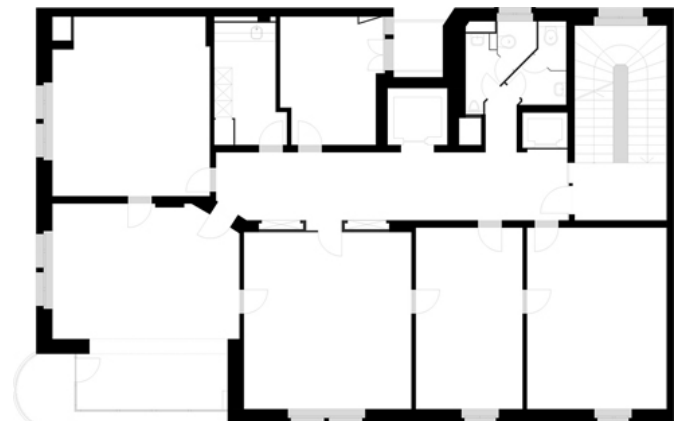
Das Bürohaus in der Gartenstraße 16 liegt im Züricher Kreis 2, im Quartier Enge, im Zentrum der Stadt. Im Quartier haben sich zahlreiche Konsulate, Botschaften und große nationale und internationale Unternehmen wie Google, Swiss Life und Deloitte Consulting niedergelassen.

- 16 Minuten zu Fuß und in 10 Minuten Fahrzeit mit den öffentlichen Verkehrsmitteln zum Hauptbahnhof
- 20 Minuten Fahrzeit mit dem Auto oder in 25 Minuten mit den Öffentlichen zum Flughafen
- Wenige Minuten Fahrzeit zur den Autobahnen A1 und A3

Auch als exzellente, lebenswerte Wohnlage mit viel Grün hat sich das Cityquartier einen Namen gemacht. Vom Büro bis zu den Ufern von Sihl, Limmat und Zürichsee sind jeweils nur wenige Schritte. Die Nahversorgung ist der Lage entsprechend hervorragend.

- 3 Minuten Fußweg zur Tramhaltestelle Tunnelstrasse mit den Linien 6, 7, 13 und 17
- Attraktive Nahversorgung, Gastronomie, Hotels und Einkaufsmöglichkeiten im Umfeld

Gesamtmietfläche	(Büro)	844 m²
Untergeschoss	Lager	128 m ²
Erdgeschoss	Büro	195 m ²
1. OG	Büro	216 m ²
2. OG	Büro	216 m ²
3. OG	Büro	216 m ²
4. OG	Wohnen	225 m ²
5. OG	Wohnen	192 m ²
6. OG	Terrasse	114 m ²





AUF EINEN BLICK

- Repräsentativer Jugendstilbau aus dem 1897
- Umfangreiche und detailverliebte Sanierung im Jahr 2006
- Prachtvolles Treppenhaus mit einzigartigen Stuckaturen, Wand- und Deckengemälden
- Moderne und zeitgemäße Ausstattung der Büroflächen
- Durchgängig edles Parkett und hohe Decken mit historischen Stuckverzierungen
- Technische Ausstattung nach aktuellem Standard
- Sicherheitsstandard entsprechend der Wünsche einer renommierten Bank
- Zentrale Lage mit besten Anbindungen und perfekter Nahversorgung

KLASSISCHE SUBSTANZ UND LUXURIÖSE ELEGANZ.

Das Gebäude wurde umfassend saniert und ausgebaut. Neben zwei Wohnungen befinden sich hier heute auf mehreren Etagen moderne, zeitgemäße Büros. Beim Ausbau wurde dabei viel Wert daraufgelegt, den Spagat zwischen eine 120-jährigen Geschichte und den Ansprüchen eines Zukunftsunternehmens zu schaffen.

Entsprechend wurde die historische Substanz äußerst liebevoll saniert. Keine Kosten und Mühen wurden dafür gescheut. Gleichzeitig erfuhren alle Flächen ein zeitgemäßes technisches Update.

So wurden zum Beispiel eine Lüftung, Sonnenschutz, teilweise eine Kühlung, zwei Aufzüge, hochwertige Parkettböden und eine moderne Sicherheitstechnik verbaut.





VERMIETUNG



UtoNova AG

Vega-Strasse 3

8152 Glattpark (Opfikon)

Frau Oona Kaiser

Tel.: +41 443 179 955