

Bockenheimer Landstraße 39
60325 Frankfurt

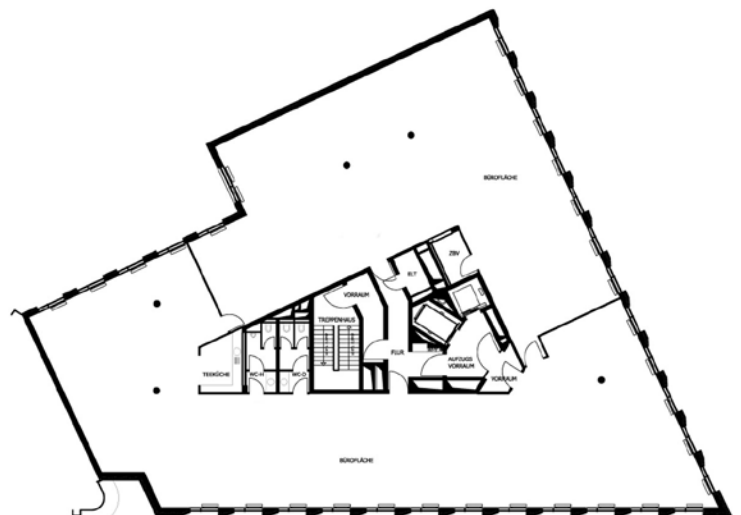
BESTENS VERBUNDEN.

- Alte Oper
- knapp 5 Min. Fußweg
- Fressgass, Goethestraße
- jeweils ca. 7 Min. Fußweg
- U-Bahnhof Westend
- 3 Min. Fußweg
- Frankfurt Hauptbahnhof
- jeweils ca. 5 Min. Fahrtzeit mit Pkw bzw. ÖPNV
- Frankfurt Flughafen
- jeweils ca. 20 Min. Fahrtzeit mit Pkw bzw. ÖPNV

FREIRAUM FÜR SIE.

Gesamtmietfläche ca. 5.420 m²
Erdgeschoss vermietet
1. OG - 07. OG vermietet

Stand: Mai 2019





FAKTEN.

- klar strukturierte Natursteinfassade
- repräsentatives, zweigeschossiges Foyer mit Natursteinboden
- zentraler Erschließungskern mit zwei Aufzügen
- hochwertige Etagen-Entrees
- Tiefgarage auf 3 Ebenen mit 38 Stellplätzen
- 8 oberirdische Geschosse mit insgesamt ca. 5.420 qm Mietfläche
- Etagen ab ca. 670 qm, teilbar in zwei Einheiten
- flexible Raumaufteilung für unterschiedliche Bürokonfigurationen
- lichte Raumhöhe 3,00 m
- ausschließlich steuerpflichtige Vermietung
- Fenster mit Dreh/Kipp-Mechanismus für natürliche Frischluftzufuhr
- außen liegender Sonnenschutz, raumweise steuerbar, elektrisch
- individuelle Klimatisierung über Kühldecken
- lichte Raumhöhe 3,00 m
- Doppelböden mit flexiblen Bodentanks
- hochwertige Teeküchen von Markenherstellern
- Designausstattung in den Sanitärbereichen
- modernes, innovatives Beleuchtungskonzept

NUTZUNG.



Raumplanung Variante "Individualbüro"
 Regelgeschoß 4. OG, ca. 693 m² Mietfläche
 Arbeitsplätze für 37 Mitarbeiter



Raumplanung Variante "Open Space"
 Regelgeschoß 4. OG, ca. 693 qm Mietfläche
 Arbeitsplätze für 64 Mitarbeiter



VERMIETUNG



Colliers Schön & Lopez Schmitt GmbH
Ulmenstraße 37-39
60325 Frankfurt Main

Telefon: +49 69 719192-0
Telefax: +49 69 719192-71