



Arnulfstrasse 122-126  
80636 München

## GLOBAL PLAYER UND IDEALE VERBINDUNGEN.

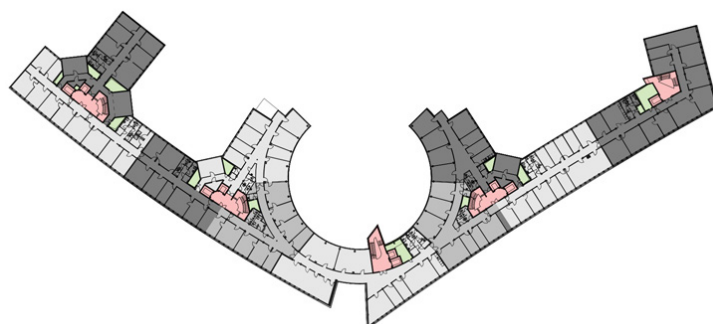
Der Arnulfbogen liegt zentral und direkt am mittleren Ring. Damit ist die Anbindung nahezu ideal. Der Hauptbahnhof und Marienplatz sind in nur wenigen Minuten mit der S-Bahn zu erreichen. Zahlreiche Einkaufsmöglichkeiten, Hotels und Restaurants befinden sich in der unmittelbaren Nachbarschaft. Und nicht zuletzt bietet die Umgebung ein wirtschaftlich interessantes Umfeld und eine wachsende Digitalwirtschaft mit Global Playern wie z. B. Google.

- 11 Minuten mit den öffentlichen Verkehrsmitteln zum Hauptbahnhof
- 1 Minute Fußweg zu Tramhaltestelle Donnersbergstraße mit den Linien 16 und 17
- 5 Minuten Fußweg zu S-Bahnhaltestelle Donnersbergbrücke mit Anschluß zu Stammstrecke
- 10 Minuten Fußweg zu U-Bahnhaltestelle Maillingerstraße mit den Linien U1 und U7
- 30 Minuten Fahrzeit oder 45 Minuten mit den Öffentlichen zum Flughafen
- Direkt am Mittleren Ring mit Anschluss an die A8, A9, A94, A95 und A96

## FREIRAUM FÜR SIE

Gesamtmietfläche 25.500 m<sup>2</sup>  
Erdgeschoss vermietet  
1. OG - 7. OG vermietet

Stand: Mai 2019





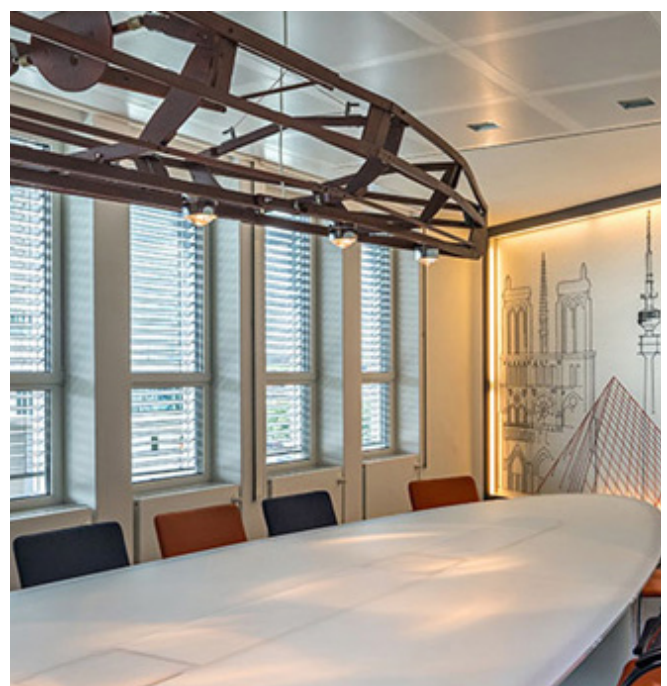
## AUF EINEN BLICK

- Moderneres Bürogebäude am Mittleren Ring mit hoher Sichtbarkeit
- Mietbare Fläche: rund 25.500 m<sup>2</sup>
- Baujahr 1997, umfassend modernisiert 2015
- Flexibel einteilbare Büroflächen mit einem Achsmaß von 1,35m
- Tiefgarage mit 266 Stellplätzen
- Moderne technische Infrastruktur
- Attraktives, zentrales Umfeld
- Optimale Nahversorgung in der Umgebung
- Perfekte Anbindung an ÖPNV, Bahn, Autobahn und Flughafen

## ALLE MÖGLICHKEITEN UND MAXIMALE FUNKTIONALITÄT.

Mit der ausgesprochen flexiblen Gebäudestruktur lassen sich nahezu alle Wünsche an ein modernes Büro erfüllen. Einzel-, Kombi-, Großraumbüros, Meetingzonen und Gemeinschaftsräume – hier ist alles möglich. Die Räume passen sich Ihren individuellen Bedürfnissen an.

Auch bei der Ausstattung steht Funktionalität im Mittelpunkt. Sie ist durchgehend hochwertig und an die Ansprüche moderner Unternehmen angepasst. Ob Highspeed-Internet oder moderne Klimatechnik, hier fehlt es Ihnen an nichts.







## VERMIETUNG



HIH Real Estate GmbH  
Potsdamer Platz 10/Köthener Straße 1  
10963 Berlin

Ansprechpartner: Matthias Goßmann

Tel. 030/264910-10