



REPRÄSENTATIV MIT MODERNEN KOMFORT

Sendlinger-Tor-Platz 7
80336 München

Das elegante Geschäftshaus direkt am Sendlinger-Tor-Platz stammt aus den Jahren des deutschen Wirtschaftswunders. Zwischenzeitlich wurde es grundlegend saniert und erhielt eine neue attraktive Natursteinfassade.

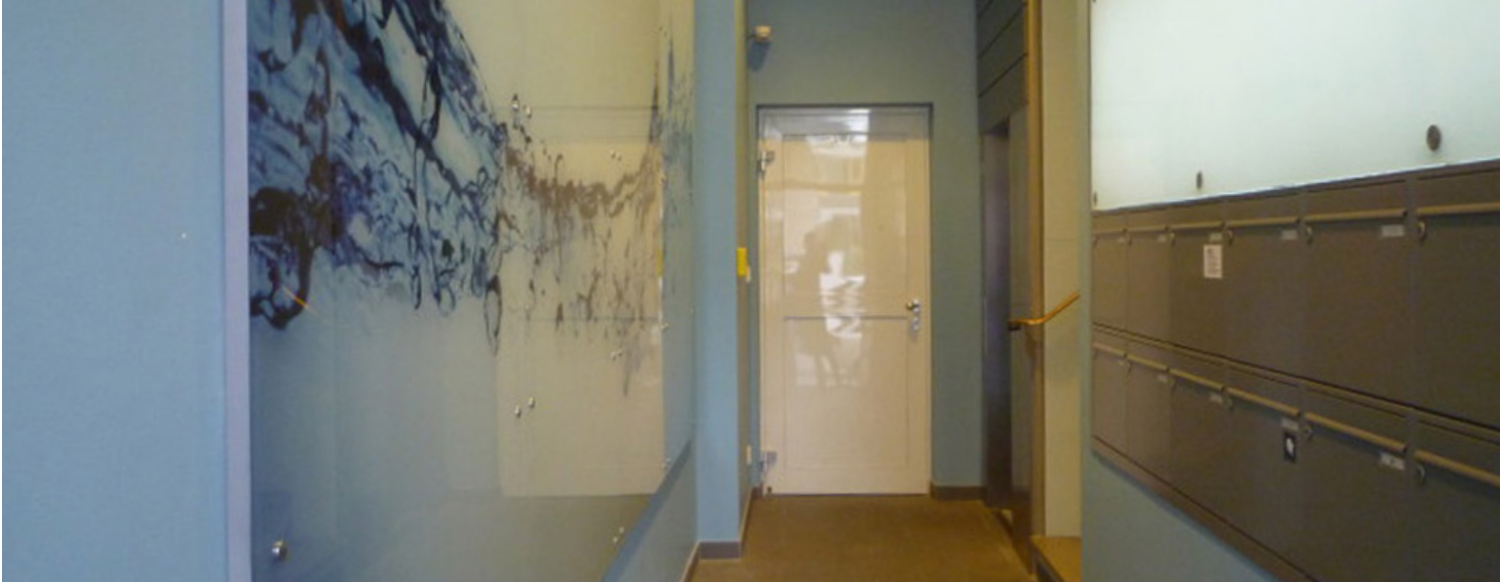
Die Überbauung der auf den Platz führenden Pettenkoflerstraße verleiht der Fassade eine repräsentative Geschlossenheit.

Im Inneren erfüllt das Gebäude alle Ansprüche unserer Zeit. Die Treppenhäuser verfügen über Natursteinbelag und sind teilweise kürzlich modernisiert worden. Einzelhandelsmieter im Erdgeschoss sind unter anderem ein Optiker, ein Blumenladen sowie ein Papier- und Schreibwarengeschäft.

- 1956 erbaut, 2002 modernisiert
- 5 Büroetagen
- Tiefgarage mit 11 Stellplätzen
- Mietfläche insgesamt 4.126 qm

EXPONIERT IN DER CITY MÜNCHENS

Der Sendlinger-Tor-Platz in Münchens Stadtviertel Ludwigsvorstadt – Isarvorstadt ist eine begehrte Citylage, die unmittelbar an die Münchner Altstadt grenzt. Über die Sendlingerstraße führt ein kurzer Spaziergang zum Hauptbahnhof oder zum Marienplatz mit dem Münchner Rathaus.



Rund um den Sendlinger-Tor-Platz gibt es ein reiches Angebot an Geschäften Cafés und Restaurants. Auf dem Platz treffen sich zahlreiche Linien der U-Bahn und Straßenbahn sowie Buslinien.

Gegenüber befindet sich die Matthäuskirche, an die sich eine Grünanlage anschließt. In der Nachbarschaft haben sich neben namhaften Unternehmen auch Institute der Universität München angesiedelt.

- Büros und Praxen von 150 bis über 300 qm
- freie Grundrissgestaltung
- Raumhöhen von 2,40 bis 2,70 m
- außenliegender Sonnenschutz
- Raumausstattung nach Mieterwunsch

Die Modernisierung verlieh diesem Geschäftshaus aus den fünfziger Jahren alle Vorteile, die auch moderne Büroflächen bieten. Innerhalb der Mieteinheiten besteht nahezu uneingeschränkte Flexibilität bei der Raumaufteilung. Auch bei der technischen Ausstattung können Mieter ihre Wünsche weit gehend realisieren. Details, wie Fenster mit außenliegendem Sonnenschutz, sowie die freie Wahl der Wand und Bodenbeläge runden das zeitgemäße Leistungsspektrum dieser Flächen ab.

- Büros und Praxen von 150 bis über 300 qm
- freie Grundrissgestaltung
- Raumhöhen von 2,40 bis 2,70 m
- außenliegender Sonnenschutz
- Raumausstattung nach Mieterwunsch

VERMIETUNG



Generali Real Estate S.p.A

Tunisstrasse 19-23
50667 Köln