



Friedrichstr. 60  
10117 Berlin

## BERÜHMTE LAGE.

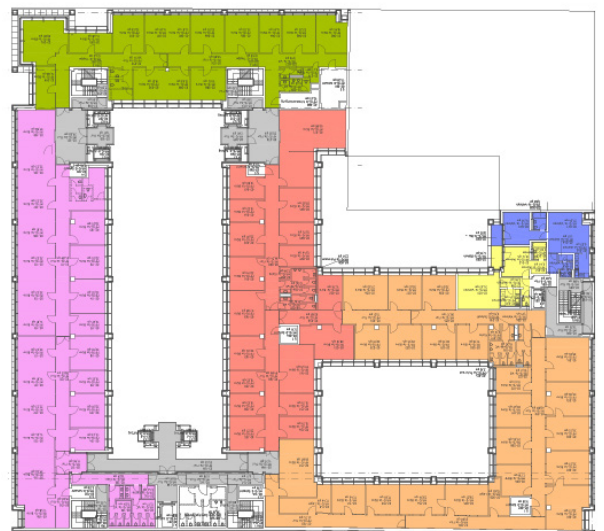
Es gibt kaum eine bekanntere und renommierte Adresse in Deutschland als die Friedrichstraße in Berlin. Kein Wunder also, dass auch die Anbindung geradezu ideal ist.

- U-Bahnhof „Stadtmitte“  
direkt vor dem Eingang
- 5 Minuten zu Fuß zu den Bahnhöfen  
Friedrichstraße und Französische Straße
- 15 Minuten Fahrzeit zur Autobahn
- 20 Minuten Fahrzeit zum Flughafen Tegel
- 30 Minuten Fahrzeit zum Flughafen Schönefeld

## FREIRAUM FÜR SIE

Gesamtmietfläche ca. 18.000 m<sup>2</sup>  
Erdgeschoss vermietet  
1. OG - 7. OG vermietet

Stand: Mai 2019





## AUF EINEN BLICK

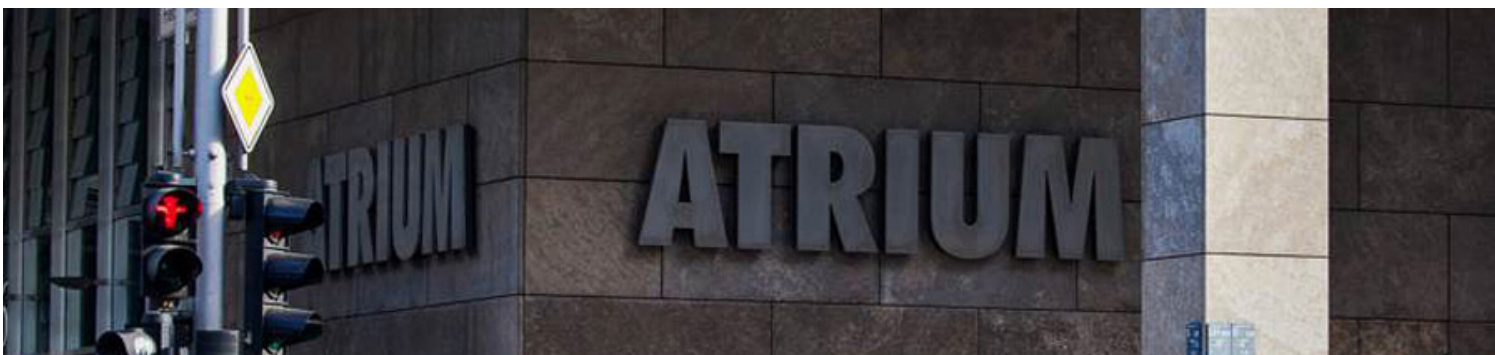
- Repräsentatives Ensemble an einer der besten Adressen Hamburgs
- Mietbare Bürofläche: ca. 4.500 m<sup>2</sup>
- Fertigstellung 2007
- Klassische Materialien, moderne Formen, einzigartige Architektur
- Anspruchsvolle und flexible Innenarchitektur
- ausschließlich steuerpflichtige Vermietung
- Moderne technische Infrastruktur und vielseitige Flächen
- Erstklassige Innenstadtlage in der Nähe zu Altstadt, Rathaus und HBF
- Dachterrasse mit Blick auf die Binnenalster
- Attraktive Gastronomie-, Shopping- und Hotelangebote in der Nachbarschaft
- Beste Anbindung an den ÖPNV, den Regional- und Fernverkehr

## FÜR INDIVIDUALISTEN GEMACHT

Rund um die Binnenalster haben zahlreiche Hamburger Traditionsunternehmen ihren Sitz. Der Standort hat Geschichte und Zugkraft.

Die Büroflächen sind entsprechend begehrt. Die Bauten repräsentativ. Und doch sticht das Alstertor 21 in besonderer Weise hervor. Kaum ein Gebäude verbindet moderne Formen und klassische Materialien so elegant.

Auf ca. 4.500 qm und 8 Etagen verteilen sich dabei die Büroflächen. Im Erdgeschoss befindet sich eine Retailfläche – die von den Mitarbeitern der örtlichen Unternehmen ebenso profitiert, wie von Passanten aus der hochfrequenten Innenstadt und Spaziergängern an der Binnenalster.







## VERMIETUNG



Generali Real Estate S.p.A.  
Zweigniederlassung Deutschland  
Asset Management (AM)  
Frau Heike Mies-Bendner  
Tunisstraße 19-23, 50667 Köln

Telefon: + 49 221 4203 4212  
Mobil: + 49 160 96384778  
Fax: + 49 221 4203 40 4212

[heike.mies-bendner@gre.general.com](mailto:heike.mies-bendner@gre.general.com)